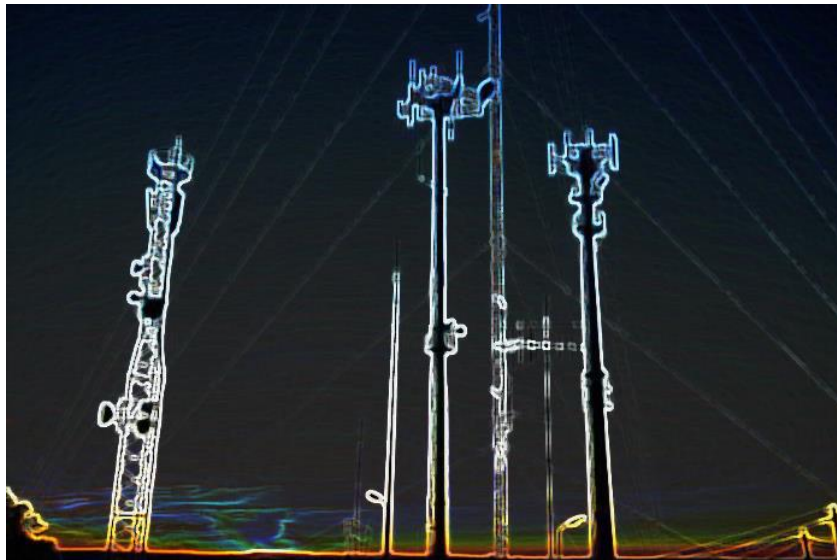

Résultats de la réunion de coordination des fréquences aux frontières

Bamako, du 3 au 6 avril 2018



Coordinations effectuées avec :

- le Burkina Faso
- la Guinée
- le Mali

Partage de canaux

Les canaux sont répartis entre opérateurs utilisant les bandes E-GSM, GSM900 et DCS1800. Des blocs de 21 canaux GSM ont été réservés pour l'UMTS 900 et 50 canaux pour la LTE1800. Ceux-ci sont utilisés simultanément par les opérateurs de part et d'autre de la frontière.

➤ Avec le Burkina Faso

Les opérateurs des deux pays sont libres de choisir les canaux BCCH et TCH préférentiels parmi ceux qui leur ont été attribués en E-GSM, GSM et DCS1800. Les opérateurs burkinabè dont il fallait tenir compte sont ONATEL, TELECEL FASO, Orange et un quatrième opérateur à venir.

Technologie	Pays	Opérateur	Canaux	Canaux BCCH et TCH PREFERENTIELS
E-GSM	Côte d'Ivoire	MOOV CI	975 à 1023	1010 à 1023
	Burkina Faso	Op4 BF	975 à 1023	996 à 1009
GSM 900	Côte d'Ivoire	Op4 CI	1 à 24	22 à 24
		MTN CI	26 à 74	26 à 28 / 63 à 72
		OCI	76 à 124	93 à 103
	Burkina Faso	ONATEL	1 à 41	29 à 41
		ORANGE BF	42 à 82	73 à 82
		TELECEL FASO	83 à 124	83 à 91
U900	Côte d'Ivoire	Op4 CI	1 à 24	1 à 21
		MTN CI	26 à 74	42 à 62
		OCI	76 à 124	104 à 124
	Burkina Faso	ONATEL	1 à 41	1 à 21
		ORANGE BF	42 à 82	42 à 62
		TELECEL FASO	83 à 124	104 à 124
DCS1800	Côte d'Ivoire	OCI	662 à 735	713 à 726
		MTN CI	587 à 660	587 à 601
		MOOV	737 à 810	791 à 805
		Op4 CI	512 à 585 / 812 à 885	527 à 535 / 827 à 932
	Burkina Faso	ONATEL	512 à 604	512 à 526
		ORANGE BF	605 à 697	655 à 662
		TELECEL FASO	698 à 790	788 à 790 / 727 à 737
		Op4 BF	791 à 885	812 à 826
LTE1800	Côte d'Ivoire	OCI	662 à 735	663 à 712
		MTN CI	587 à 660	605 à 654
		MOOV	737 à 810	738 à 787
		Op4 CI	512 à 585 / 812 à 885	834 à 883 / 536 à 585
	Burkina Faso	ONATEL	512 à 604	536 à 585
		ORANGE BF	605 à 697	605 à 654 / 663 à 712
		TELECEL FASO	698 à 790	738 à 787
		Op4 BF	791 à 885	834 à 883

➤ **Avec la Guinée**

Les opérateurs guinéens sont Cellcom, Orange Sotelgui et InterceI. Le partage des canaux s'est fait en BCCH et TCH préférentiels.

Technologie	Pays	Opérateur	Canaux	canaux BCCH PREFERENTIELS	Canaux TCH PREFERENTIELS
E-GSM	Côte d'Ivoire	MOOV CI	985 à 1023	1000 à 1024	975 à 999
	Guinée	Cellcom	985 à 1013	975 à 999	1000 à 1024
GSM 900	Côte d'Ivoire	Op4	1 à 24	16 à 24	1 à 15
		MTN CI	26 à 74	26 à 31 / 45 à 61 / 66 à 74	32 à 44
		OCI	76 à 124	94 à 108	109 à 124
	Guinée	MTN Guinée	1 à 30	1 à 15	16 à 24
		ORANGE Guinée	32 à 61	32 à 48	45 à 61
		SotelGui	63 à 92	78 à 92	63 à 77
		InterceI	94 à 124	109 à 124	94 à 108
DCS1800	Côte d'Ivoire	Op4	512 à 585 / 812 à 885	546 à 579	546 à 579
		MTN CI	587 à 660	614 à 647	614 à 647
		OCI	662 à 735	682 à 715	682 à 715
		MOOV	737 à 810	750 à 783	750 à 783
	Guinée	MTN Guinée	512 à 572	512 à 545	512 à 545
		InterceI	574 à 634	580 à 513	580 à 613
		ORANGE Guinée	636 à 696	648 à 681	648 à 681
		Cellcom	698 à 758	716 à 749	716 à 749
		SotelGui	760 à 820	784 à 817	784 à 817

➤ Avec le Mali

Le Mali a 3 opérateurs mobiles que sont Orange, SOTELMA et ATEL. En DCS 1800, les opérateurs sont libres de choisir leurs canaux BCCH et TCH parmi les canaux qui leur sont alloués.

Technologie	Pays	OPERATEURS	CANAUX	CANAUX BCCH PREFERENTIELS	CANAUX TCH PREFERENTIELS
E-GSM	Côte d'Ivoire	MOOV CI	975- 1023	975 à 987	988 à 1002
	Mali	ATEL MALI	975- 1023	988 à 1002	975 à 987
GSM 900	Côte d'Ivoire	ORANGE CI	76 à 124	90 à 103	76 à 89
		MTN CI	26 à 74	26 à 39	61 à 74
		4 ^{ème} Op CI	1 à 24	1 à 10	11 à 22
	Mali	ORANGE MALI	1 à 60	11 à 24	25 à 39
		SOTELMA MALI	64 à 124	76 à 89	90 à 103
U900	Côte d'Ivoire	MTN CI	26 à 74	40 - 60	
		Orange CI	76 à 124	104 -124	
		MOOV	975- 1023	1003-1024	
	Mali	ORANGE MALI	1 à 60	40 - 60	
		SOTELMA MALI	64 à 124	104 -124	
		ATEL	975- 1023	1003-1024	
DCS 1800	Côte d'Ivoire	Orange CI	662 à 735	662 à 722	
		MTN CI	587 à 660	587 à 604 et 642 à 660	
		MOOV CI	737 à 810	737 à 797	
		4 ^{ème} Op CI	512 à 585 et 812 à 885	512 à 522 et 559 à 584	
	Mali	ORANGE MALI	805 à 885	805 à 865	
		SOTELMA MALI	605 à 664	605 à 641	
		ATEL	523 - 582	523 à 558	

Partage des codes

Dans les bandes 700/800/900/1800/2100/2300/2600 MHz utilisées par l'UMTS et la LTE, les groupes de codes d'embrouillages et de codes PCI ont été partagés entre opérateurs. La répartition des codes a été aussi faite des zones où les frontières de 3 pays se croisent.

➤ Avec le Burkina Faso

Pays	Système UMTS/LTE		
	UMTS FDD ¹ (Groupe de codes)	UMTS TDD ² (Groupe de codes)	LTE PCI ³
Côte d'Ivoire	0 à 31	0 à 15	252 à 503
Burkina Faso	32 à 63	16 à 31	0 à 251

➤ Avec la Guinée

PAYS	SYSTEME UMTS / LTE		
	UMTS FDD (Groupe de codes)	UMTS TDD (Groupe de codes)	LTE PCI
Côte d'Ivoire	0 à 31	0 à 15	0 à 251
Guinée	32 à 63	16 à 31	252 à 503

➤ Avec le Mali

PAYS	SYSTEME UMTS / LTE		
	UMTS FDD (Groupe de codes)	UMTS TDD (Groupe de codes)	LTE PCI
Mali	0 à 31	0 à 15	0 à 251
Côte d'Ivoire	32 à 63	16 à 31	252 à 503

¹ Pour le mode FDD, 64 groupes de code d'embrouillage « scrambling code » ont été définis par le 3GPP dans le document TS 25.213 numérotés de 0 à 63.

² Pour le mode TDD, il s'agit de 32 groupes de code d'embrouillage « scrambling code » numérotés de 0 à 31 dans le document TS 25.223 du 3GPP.

³ Pour la LTE, le 3GPP a défini 168 « PCI groups » « unique-physical-layer cell identity groups » dans le document TS 36.211. Chaque « PCI groups » contient 3 PCI distincts numérotés de 0 à 503.

➤ A la zone du point frontière Burkina Faso – Côte d'Ivoire – Mali

Pays	Système UMTS/LTE		
	UMTS FDD (Groupe de codes)	UMTS TDD (Groupe de codes)	LTE PCI
Burkina Faso	0 à 20	0 à 9	0 à 167
Mali	21 à 41	10 à 20	168 à 336
Côte d'Ivoire	42 à 63	21 à 31	337 à 503

➤ A la zone du point frontière Côte d'Ivoire - Mali -Guinée

Pays	Système UMTS/LTE		
	UMTS FDD (Groupe de codes)	UMTS TDD (Groupe de codes)	LTE PCI
Côte d'Ivoire	0 à 20	0 à 9	0 à 167
Mali	21 à 41	10 à 20	168 à 336
Guinée	42 à 63	21 à 31	337 à 503